



Lumiart



**ARDERO**  
**feron**

LED стрічка  
для інтер'єрного  
декоративного освітлення  
та комплектуючі

**3** РОКИ  
ГАРАНТІЯ

# LED стрічка для інт ер'єрного декоративного освітлення

Декоративне освітлення це створення особливої естетики в інтер'єрах та екстер'єрах. Такі прилади здатні створити потрібну атмосферу, впливати на самопочуття та підкреслити характер інтер'єру.

Використання світла в якості декору добре працює в будь-яких приміщеннях та ділянках, допомагаючи створити затишну та романтичну атмосферу, підсвітити деталі інтер'єру і навіть замінити основне освітлення.

## Переваги LED стрічки TM ARDERO та FERON

- Нові, більш якісні світлодіоди
- Оновлена мідна підкладка
- Гарантія 3 роки
- Більша довжина підключення, завдяки нижчим токам для стрічки 24В
- Високий показник кольоропередачі CRI
- Широкий вибір кольорних температур (3000К, 3500К, 4000К, 5500К, 6500К, RGB)



## Світлодіодна стрічка ARDERO серія PRO



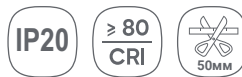
<b>LS612</b> PRO	<b>24V</b> <b>13,5W/m</b> <b>130Lm/W</b>	120SMD/m 2835 IP20 5m 8mm
---------------------	--	---------------------------------------



Артикул	80406	80405	80404
Колірна температура	3000K	4000K	6500K



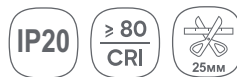
<b>LS812</b> PRO	<b>24V</b> <b>13,5W/m</b> <b>130Lm/W</b>	120SMD/m 2835 IP20 5m 8mm
---------------------	--	---------------------------------------



Артикул	80402	80401	80400
Колірна температура	3000K	4000K	6500K



<b>LS814</b> PRO	<b>24V</b> <b>20W/m</b> <b>130Lm/W</b>	240SMD/m 2835 IP20 5m 8mm
---------------------	--	---------------------------------------



Артикул	80403
Колірна температура	4000K

## Світлодіодна стрічка ARDERO 24V COB



**LS308ARD**      **10W/m**      IP20  
**320led**                      5m  
    8mm



Артикул	80270	80269
Колірна температура	○ 4000K	● 6500K



**LS408ARD**      **12W/m**      IP20  
**480led**                      5m  
    8mm

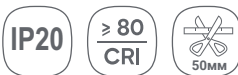


Артикул	80272	80271
Колірна температура	○ 4000K	● 6500K

## Світлодіодна стрічка ARDERO 24V SMD



<b>LS812ARD</b>	<b>9,6W/m</b> <b>IP20</b>	120SMD/m 2835 8mm	Артикул	80289	80287	80288	80285	80286
			Колірна температура	● 3000K	○ 4000K	○ 4000K	● 6500K	● 6500K
			Довжина	5 м	5 м	50 м	5 м	50 м



<b>LS813ARD</b>	<b>9,6W/m</b> <b>IP65</b>	120SMD/m 2835 8mm	Артикул	80291	80290
			Колірна температура	● 3500K	● 5500K
			Довжина	5 м	5 м



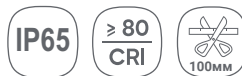
<b>LS803ARD</b>	<b>4,8W/m</b> <b>IP20</b>	60SMD/m 2835 8mm	Артикул	80276	80275	80273	80274
			Колірна температура	● 3000K	○ 4000K	● 6500K	● 6500K
			Довжина	5 м	5 м	5 м	50 м



## Світлодіодна стрічка ARDERO 24V SMD



**LS804ARD**      **4,8W/m**  
**IP65**                      60SMD/m  
2835  
8mm



Артикул	80277	80278
Колірна температура	5500K	5500K
Довжина	5 м	50 м



**LS806ARD**      **14,4W/m**  
**IP20**                      60SMD/m  
5050  
10mm



Артикул	80282	80280	80281	80279
Колірна температура	3000K	6500K	6500K	RGB
Довжина	5 м	5 м	50 м	5 м



**LS807ARD**      **14,4W/m**  
**IP65**                      60SMD/m  
5050  
10mm



Артикул	80283	80284
Колірна температура	5500K	5500K
Довжина	5 м	50 м



## Світлодіодна стрічка FERON 12V COB



**LS108**                      **9W/m**  
**320led**                      IP20  
5m  
8mm



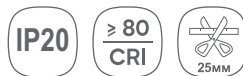
Артикул	01947
Колірна температура	6500K

## Світлодіодна стрічка FERON 12V SMD



**LS612**      **9,6W/m**  
**IP20**      **120SMD/m**  
2835  
5m  
8mm

Артикул	27730	41448	27729	32280
Колірна температура	3000K	4000K	6500K	6500K
Довжина	5 м	5 м	5 м	50 м



**LS603**      **4,8W/m**  
**IP20**      **60SMD/m**  
2835  
5m  
8mm

Артикул	41446	27603
Колірна температура	4000K	6500K



**LS604**      **4,8W/m**  
**IP65**      **60SMD/m**  
2835  
5m  
8mm

Артикул	80292	27638
Колірна температура	5500K	холодний білий



**LS606**      **14,4W/m**  
**IP20**      **60SMD/m**  
5050  
5m  
10mm

Артикул	27802	27644	32281
Колірна температура	RGB	6500K	6500K
Довжина	5 м	5 м	50 м



**LS607**      **14,4W/m**  
**IP65**      **60SMD/m**  
5050  
5m  
10mm

Артикул	80293	27652
Колірна температура	5500K	холодний білий



## Блоки живлення 24V ARDERO



LB008

Модель	Артикул	Вхідна напруга	Вихідна напруга	Макс. вихідний струм	Макс. допустиме навантаження	Розмір, мм
LB008 (драйвер)	80302	230В	24В	2,1А	50 Вт	105*50*24
	80303			3,3А	80 Вт	135*50*24
	80304			5,0А	120 Вт	205*50*24
	80305			7,5А	180 Вт	235*50*24
	80306			10,0А	240 Вт	226*60*28

Розрахунок рекомендуємої мінімально необхідної потужності блоку живлення виконується відповідно до формули:

Потужність = Довжина підключаємої стрічки в метрах \* Потужність стрічки на 1 м \* Запас 25%

## Блоки живлення 12V FERON



LB003



LB005



LB009

Модель	Артикул	Напруга	Навантаження	Сила струму	Розмір, мм
LB003 (драйвер)	21480	12В	6Вт	0,5А	46*26*20
LB005 (шнур 1,2м)	21489	12В	30Вт	2,5А	107*47*30
	21490		60Вт	5А	
LB009 (драйвер)	21657	12В	30Вт	2,5А	86*60*34
	21658		60Вт	5А	110*78*36
	21488		100Вт	8,33А	130*98*42
	21496		150Вт	12,5mA	
	21498		200Вт	16,7mA	

## З'єднувачі



DM111



DM112



LD103  
LD183



LD108



LD101  
LD181

Модель	Артикул	Опис
DM111	23063	З'єднання для світлод. стрічки (mother-father with two cables) IP20
DM112	23064	З'єднання для світлод. стрічки (mother-father with two cables) IP65
LD101	23066	З'єднувач для 5050 LED (with two cables) - 20 cm
LD102	23069	З'єднувач для 5050 LED (Strip to strip)
LD103	23072	З'єднувач для 5050 LED, (mother)
LD105	23067	З'єднувач для 5050 RGB LED
LD106	23070	З'єднувач для 5050 RGB LED
LD108	23365	З'єднувач для світлодіодної стрічки RGB, ("father"), IP20
LD181	23065	З'єднувач для 3528 LED (with two cables) - 20 cm
LD182	23068	З'єднувач для 2835 LED (Strip to strip)
LD183	23071	З'єднувач для 2835 LED (mother)



LD102  
LD182



LD105



LD106

## Контролери, підсилювач сигналу



LD28



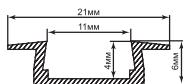
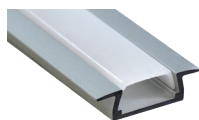
LD56



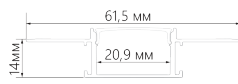
LD57

Модель	Артикул	Напруга	Макс. навантаження	Макс. сила струму	Опис	Розмір, мм
LD28	26260	12/24В	72/144Вт	6А	Інфрачервоний контролер RGB 24 програми	63*35*22
LD56	21558		216/432Вт	6А*3канали	Радіочастотний контролер (7 режимів свічення один колір, 11 режимів зміни кольору)	114*56*25
LD57	21656		Підсилювач сигналу контролеру	105*65*23		

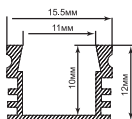
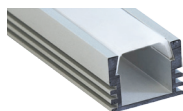
## Профілі для світлодіодної стрічки



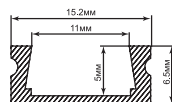
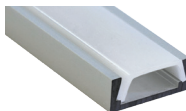
CAB251



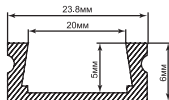
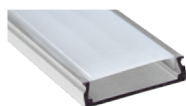
CAB254



CAB261



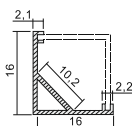
CAB262



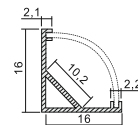
CAB263



CAB264



CAB281



CAB280

### Матеріал корпусу - алюміній анодований, колір - срібло

Модель	Артикул	Розмір, мм	Комплектація	Опис
CAB251	10265	2000*21*6	2 заглушки, матовий розсіювач	Профіль "вбудований" (без кріплень)
CAB254*	01836	3000*35*35	2 заглушки, матовий розсіювач	Профіль вбудований прихований
CAB261	10266	2000*15,5*12	2 заглушки, 4 кріплення, матовий розсіювач	Профіль "накладний" високий
CAB262	10267	2000*15,2*6,5	2 заглушки, 4 кріплення, матовий розсіювач	Профіль "накладний"
CAB263	10277	2000*23,8*6	2 заглушки, 4 кріплення, матовий розсіювач	Профіль "накладний" широкий
CAB264	10361	2000*15*6,4	2 заглушки, 4 кріплення, матовий розсіювач	Профіль "накладний" гнучкий
CAB280	10299	2000*16*16	2 заглушки, 4 кріплення, матовий розсіювач	Профіль "накладний" круглий кутовий
CAB281	10300	2000*16*16	2 заглушки, 4 кріплення, матовий розсіювач	Профіль "накладний" квадратний кутовий



### Комплект з 2 заглушок та 2 кріплень для профіля CAB262

Модель	Артикул	Опис
LD262K	80268	2 заглушки, 2 кріплення для профіля CAB262