

ARDERO

Увага: для дотримання гарантійних зобов'язань вимоги до підключення та експлуатації світильника, описані в інструкції, є обов'язковими

Даний гарантійний талон заповнюється тільки при роздрібному продажу продукції торгівельної марки "ARDERO"

ГАРАНТІЙНИЙ ТАЛОН

| Дата продажу | Найменування виробу | Кількість | Дата закінчення гарантійного терміну |
|--------------|---------------------|-----------|--------------------------------------|
| | | | |

Продавець _____

Покупець _____

підпис

МП

УВАГА!

Незаповнений гарантійний талон знімає з продавця гарантійні зобов'язання.
Талон дійсний при пред'явленні касового чека (товарної накладної).



Світлодіодна панель ARDERO AL2130ARD

Інструкція з експлуатації

1. Опис

- 1.1. Світильник призначений для загального освітлення торгівельних центрів, офісних приміщень, підсобних приміщень, сходів, коридорів, кафе, спортзалів та ін.
- 1.2. Дозволяє змінити стандартні люмінесцентні світильники.
- 1.3. Підходить для установки в підвісну стелю типу Армстронг.
- 1.4. Підходить для накладного монтажу та підвісного кріплення.
- 1.5. Світильник встановлюється у нішу з нормально займистого матеріалу.

2. Технічні характеристики

| | |
|-------------------------------------------------------------------|-----------------------------------------------|
| Модель | AL2130ARD |
| Нормована напруга | ~230 В/ 50 Гц |
| Потужність в робочому режимі P _{on} | 40 Вт |
| Корисний світловий потік Φ _{use} | 4000 лм (360°) |
| Корельована колірна температура | 5000 К |
| Індекс кольоропередачі | CRI ≥ 80 |
| Строк служби | 25000 годин до спаду світлового потоку L70B50 |
| Матеріал розсіювача | пластик |
| Матеріал корпусу | метал |
| Колір корпусу | білий |
| Розмір | 595*595*20 мм |
| Вбудований розмір | 600*600 мм |
| Температура навколишнього середовища використання, T _a | +5..+40 °C |
| Гарантія | 2 роки |

3. Комплектація

- 3.1. Світильник AL2130ARD
- 3.2. Інструкція з експлуатації.
- 3.3. Коробка пакувальна.

4. Запобіжні заходи

- 4.1. До роботи допускаються особи, які мають групу допуску з електробезпеки не нижче III.
- 4.2. Заборонена експлуатація світильника з пошкодженим кабелем живлення, пошкодженим корпусом або пошкодженим корпусом драйвера.
- 4.3. Заборонена експлуатація світильника без пристрою управління світлодіодами (змонтовано усередині світильника).

4.4. Заборонена експлуатація світильника в приміщеннях з підвищеним вмісту пилу та вологи.

4.5. Світильник призначений для використання усередині приміщень.

4.6. Заборонена експлуатація світильника з димером.

4.7. Радіоактивні і отруйні речовини до складу світильника не входять.

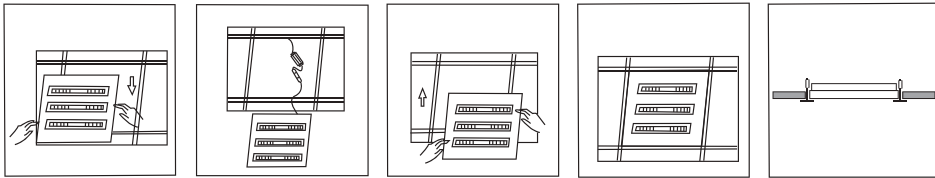
4.8. Джерело світла цього світильника є незамінюваним. Увесь світильник має бути замінено за досягнення джерелом світла кінця його строку служби

5. Підключення

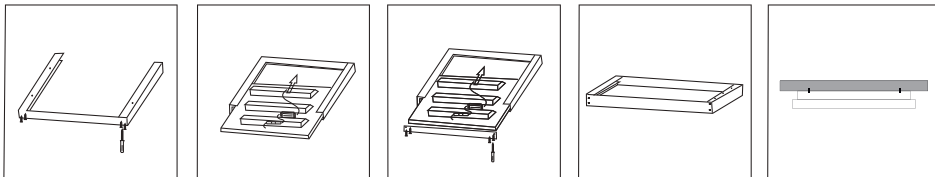
5.1. Світильник призначений для роботи від мережі 230 В/50 Гц.

5.2. Переконайтеся, що ви відключили живлення на розподільчій коробці, яка живить цю лінію. Це необхідно для безпеки. Можна використовувати індикаторну викрутку, щоб перевірити, чи немає напруги в проводах. Підключіть фазовий провід (коричневий або червоний) до клемі L. Підключіть нейтральний провід (синій) до клемі N. Якщо у комплекті немає клемної колодки, установлення може потребувати консультації кваліфікованого персоналу.

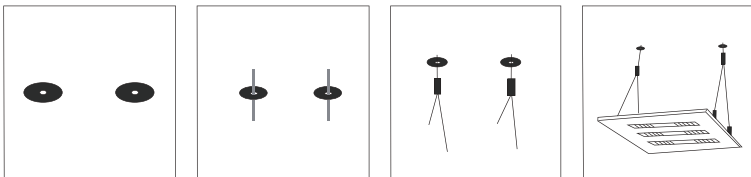
5.3. Встановіть світильник в підвісну стелю типу Армстронг:



5.4. Або змонтуйте світильник на монтажній поверхні:



5.5. Або змонтуйте світильник на підвісах:



5.6. Увімкніть живлення.

6. Зберігання

Світильники зберігаються у картонних коробках в ящиках або на стелажах в сухих опалюваних приміщеннях.

7. Транспортування

Світильник в упаковці придатний для транспортування автомобілем, залізничним, морським або авіаційним транспортом.

8. Утилізація

Світильник утилізується відповідно до правил утилізації побутової електронної техніки.

9. Характерні несправності та методи їх усунення

| Зовнішні прояви і додаткові ознаки несправності | Вірогідна причина | Метод усунення |
|-------------------------------------------------|------------------------------------|---------------------------------------------------------------------------------------|
| При увімкненні живлення світильник не працює | Відсутня напруга в живлячій мережі | Перевірте наявність напруги живлячої мережі і, при необхідності, усуньте несправність |
| | Неправильна схема підключення | Перевірте схему підключення та усуньте несправність |
| | Поганий контакт | Перевірте контакти у схемі підключення та усуньте несправність |
| | Пошкоджено живлячий кабель | Перевірте цілісність ланцюгів та цілісність ізоляції |

10. Інформація про виробника, імпортера і дата виробництва

Зроблено в Китаї для ТМ «ARDERO». Виготовлено на потужностях: Ningbo Yusing Electronics Co., LTD, Civil Industrial Zone, Pugen Village, Qiu'ai Ningbo, Китай. / Нінгбо Юзинг Електронікс Ко., ЛТД, Цівіл Індастріл Зон, Пуген Вілаж, Кьюаі Нінгбо, Китай. Імпортер: ТОВ «ГЛОБАЛСВІТЛО», Україна, 65101, місто Одеса, вул. Комарова Михайла, будинок 10, офіс 504. Уповноважений представник виробника, що здійснює його функції щодо прийняття претензій: ТОВ «ЛЮМІАРТ», Україна, 65101, Одеська обл., м. Одеса, вул. Космонавта Комарова, б.10, оф.507. тел.: (097) 160-62-57, lumiart@ukr.net

11. Гарантійні обов'язки

11.1. Заміні підлягає продукція ТМ «ARDERO», яка не має видимих механічних пошкоджень і слідів розкриття корпусу.

11.2. Продукція підлягає заміні при поверненні повної комплектації товару, упаковка якого не пошкоджена (втрата товарного виду).

11.3. Гарантії обов'язки виконуються при пред'явленні правильно заповненого гарантійного талона (з вказівкою дати продажу, найменування вибору, дати закінчення гарантії, підпису продавця, печатки) і касового чека продавця. Незаповнений гарантійний талон знімає з продавця гарантійні обов'язки.

11.4. Гарантія дотримується при виконанні необхідних умов експлуатації, транспортування і зберігання.

11.5. Гарантія не поширюється у випадках використання на виробництві, з метою отримання прибутку, а також в інших цілях, що не відповідають прямому застосуванню продукції ТМ «ARDERO», призначеної для побутових потреб.