

ARDERO

Накладний світлодіодний світильник
Інструкція з експлуатації
AL6163-1ARD

1. Призначення світильника:

- 1.1. Світлодіодний світильник торгової марки "ARDERO" призначений для внутрішнього освітлення приміщень.
- 1.2. Світильники встановлюються на поверхню з нормально займистого матеріалу
- 1.3. Світильник призначений для роботи в мережі змінного струму з номінальною напругою ~230В.

Комплект світильника:

- | | | |
|----|---------------------------|-------|
| 1. | Світильник у зборі | 1 шт. |
| 2. | Комплект для кріплення | 1 шт. |
| 3. | Інструкція з експлуатації | 1 шт. |
| 4. | Пакування | 1 шт. |

| | |
|--------------------|---------------|
| НОРМОВАНА НАПРУГА: | ~230 В/ 50 Гц |
|--------------------|---------------|

| | |
|-------------------------------------|-------|
| ПОТУЖНІСТЬ В РОБОЧОМУ РЕЖИМІ (PON): | 35 Вт |
|-------------------------------------|-------|

| | |
|-------------------------|---------|
| СВІТЛОВИЙ ПОТІК ВИРОБУ: | 3260 лм |
|-------------------------|---------|

| | |
|--------------------------------|-----------------------|
| КОРИСНИЙ СВІТЛОВИЙ ПОТІК ФУСЕ: | 4930 лм (360°) |
|--------------------------------|-----------------------|

| | |
|----------------------------------|--------|
| КОРЕЛЬОВАНА КОЛІРНА ТЕМПЕРАТУРА: | 5000 К |
|----------------------------------|--------|

| | |
|-------------------------|----------|
| ІНДЕКС КОЛЬОРОПЕРЕДАЧІ: | CRI ≥ 80 |
|-------------------------|----------|

| | |
|---------------|--|
| СТРОК СЛУЖБИ: | 25000 ГОДИН ДО СПАДУ СВІТЛОВОГО ПОТОКУ L ₈₀ В ₈₀ |
|---------------|--|

| | |
|----------------------|-------|
| МАТЕРІАЛ РОЗСІЮВАЧА: | АКРИЛ |
|----------------------|-------|

| | |
|-------------------|-------|
| МАТЕРІАЛ КОРПУСУ: | МЕТАЛ |
|-------------------|-------|

| | |
|----------------|-------|
| КОЛІР КОРПУСУ: | БІЛИЙ |
|----------------|-------|

| | |
|----------|----------------|
| РОЗМІРИ: | 470x380x165 мм |
|----------|----------------|

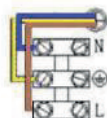
| | |
|--------------------------------------|-------------|
| ТЕМПЕРАТУРА НАВКОЛИШНЬОГО СЕРЕДОВИЩА | +5...+40 °С |
|--------------------------------------|-------------|

| | |
|-------------------|--|
| ВИКОРИСТАННЯ, ТА: | |
|-------------------|--|

| | |
|-----------|-------|
| ГАРАНТІЯ: | 1 рік |
|-----------|-------|

2. Монтаж та підключення

- 2.1 Дістаньте світильник з упаковки і проведіть зовнішній огляд, перевірте наявність усієї необхідної комплектації.
- 2.2 Виберіть місце для установки світильника. Відключіть напругу і підготуйте до підключення кабель до мережі живлення. Підведіть живлячий кабель до місця установки світильника.
- 2.3 Зніміть розсіювач світильника і намітьте отвори для свердління в поверхні відповідно до кріпильних отворів світильника.
- 2.4 Просвердліть отвори і вставте дюбелі.
- 2.5 Зафіксуйте світильник за допомогою шурупів.
- 2.6 Підключіть кабель живлення до клемної колодки згідно зі схемою:
- 2.7 Надіньте кришку світильника.



3. Заходи безпеки

Світильник призначений для роботи від мережі змінного струму з номінальною напругою 230 В, яка є небезпечною для життя та здоров'я людини. Усі роботи по підключенню та монтажу повинен здійснювати кваліфікований персонал, що має групу електробезпеки не нижче III.

Категорично забороняється:

- Експлуатація світильників з пошкодженим корпусом, живлячим шнуром.
- Протирати світильник вологою тканиною при включеному живленні.

- Заборонена експлуатація світильника з димером.



4. Технічне обслуговування і ремонт

Світильник сконструйований таким чином, що спеціального технічного обслуговування не вимагає. Протирання м'якою тканиною корпусу, оптичного блоку проводиться у міру забруднення. Джерело світла є незамінюваним. Увесь світильник має бути замінений за досягнення джерелом світла кінця його строку служби
Якщо зовнішній гнучкий кабель чи шнур пошкоджено, для уникнення небезпеки його має замінити виробник чи його сервісна служба чи інший кваліфікований персонал.

5. Зберігання.

Світильники зберігаються в картонних коробках в ящиках або на стелажах в сухих опалювальних приміщеннях.

6. Транспортування

Світильник в упаковці придатний для транспортування автомобільним, залізничним, морським або авіаційним транспортом.

7. Утилізація

Світильник утилізується відповідно до правил утилізації побутової електронної техніки.

8. Інформація про виробника, імпортера і дата виробництва

Зроблено в Китаї для ТМ «ARDERO». Виготовлено на потужностях: Ningbo Yusing Electronics Co., LTD, Civil Industrial Zone, Pugen Village, Qiu'ai Ningbo, Китай. / Нінгбо Юзинг Електронікс Ко., ЛТД, Цівіл Індастріл Зон, Пуген Вілаж, Кьюаі Нінгбо, Китай. Імпортер: ТОВ «ГЛОБАЛСВІТЛО», Україна, 65101, місто Одеса, вул. Комарова Михайла, будинок 10, офіс 504. Уповноважений представник виробника, що здійснює його функції щодо прийняття претензій: ТОВ «ЛЮМІАРТ», Україна, 65101, Одеська обл., м. Одеса, вул. Комарова Михайла, б.10, оф.507. тел.: (097) 160-62-57, lumiart@ukr.net
Дата виготовлення нанесена на корпус виробу у форматі ММ.РРРР, де ММ - місяць виготовлення, РРРР - рік виготовлення.

9. Гарантійні зобов'язання

9.1 Гарантійний строк вказаний на упаковці. Початком гарантійного терміну вважається дата продажу товару, яка встановлюється на підставі документів (або копій документів), що засвідчують факт продажу, або заповненого гарантійного талона (із зазначенням дати продажу, найменування виробу, дати закінчення гарантії, підпису продавця, печатки магазину).

9.2 У разі відсутності можливості точного встановлення дати продажу гарантійний термін відраховується від дати виробництва товару, яка нанесена на корпус товару у вигляді напису, гравіювання або стікерування.

9.3 Якщо від дати виробництва товару, що повертається на склад постачальника, пройшло більше року, то гарантійні зобов'язання НЕ виконуються без наявності заповнених продавцем документів, що засвідчують факт продажу товару.

9.4 Гарантійні зобов'язання не виконуються при наявності механічних пошкоджень товару, видимими ознаками втручання в конструкцію або порушення умов експлуатації, зберігання або транспортування.

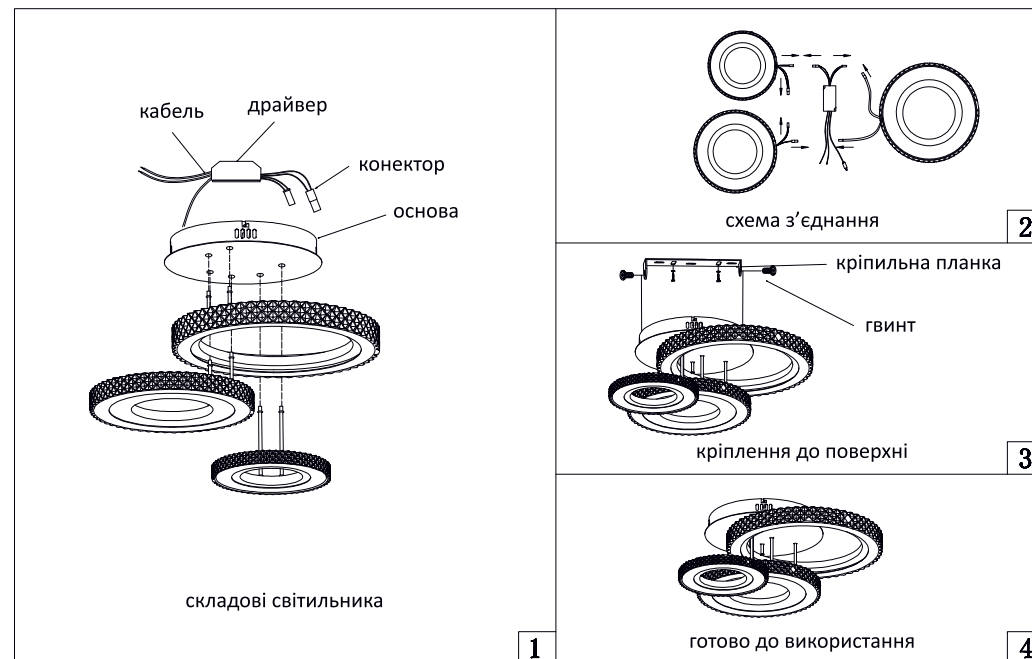
9.5 Гарантія не поширюється у випадках використання на виробництві, з метою отримання прибутку, а також в інших цілях, що не відповідають прямому застосуванню продукції ТМ "ARDERO", призначеної для побутових потреб.

9.6 Зобов'язання не поширюються на шкоду, причинену іншому обладнанню, що працює в сполученні зі світильником.

Характерні несправності і способи їх усунення

| Зовнішні прояви і додаткові ознаки несправності | Вірогідна причина | Метод усунення |
|---|---|---|
| При увімкненні живлення світильник не працює | Відсутня напруга в мережі живлення | Перевірте наявність напруги мережі живлення і, при необхідності, усуньте несправність |
| | Поганий контакт | Поганий контакт |
| | Пошкоджений кабель живлення | Пошкоджений кабель живлення |
| У вимкненому стані світильник тьмяно світить або моргає | Світильник підключений до мережі живлення через вимикач з неоновим або світлодіодним підсвічуванням | Підключіть світильник через вимикач без підсвічування або відключіть підсвічування |
| | Світильник підключений до мережі через вимикач, який рве нульовий дріт, а не фазовий | Зверніться до кваліфікованого електрика, щоб усунути несправність електричної проводки |
| | Наведення на корпусі світильника від дроту заземлення | Потенціал на дроті захисного заземлення. Переконайтеся, що захисне заземлення відповідає вимогам Правил улаштування електроустановок. Зверніться до кваліфікованого електрика, щоб усунути несправність |
| Світильник не реагує на команди з пульта ДК або сильно зменшилася дистанція керування | Занадто велика відстань або перешкода на шляху передачі сигналу | Скоротіть відстань до світильника або усуньте перешкоду |
| | Низький заряд батареї на пульті дистанційного керування | Замініть батареї в пульті |

Схема підключення



ARDERO

Увага: для дотримання гарантійних зобов'язань вимоги до підключення та експлуатації світильника, описані в інструкції, є обов'язковими

Даний гарантійний талон заповнюється тільки при роздрібному продажу продукції торгівельної марки "ARDERO"

ГАРАНТІЙНИЙ ТАЛОН

| Дата продажу | Найменування виробу | Кількість | Дата закінчення гарантійного терміну |
|--------------|---------------------|-----------|--------------------------------------|
| | | | |

Продавець _____

Покупець _____

підпис

МП

УВАГА!
Незаповнений гарантійний талон знімає з продавця гарантійні зобов'язання.
Талон дійсний при пред'явленні касового чека (товарної накладної).