

## Схема підключення AL8161ARD

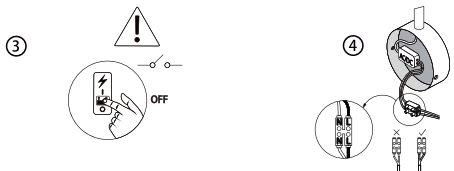
### Закріплення монтажної планки

Відкрийте упаковку та дістаньте монтажну планку з основи. Вирівняйте планку по отворам у місці встановлення світильника. Після просвердлення отворів використовуйте гвинти, щоб надійно закріпити планку.



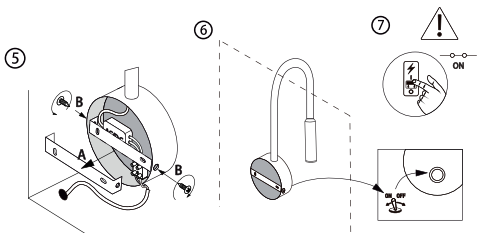
### Підключення проводки

Вимкніть вимикач і знайдіть дроти L/N у світильнику, після чого підключіть їх до електромережі. Проведіть якісну та відповідну ізоляцію з'єднань. Наприкінці зафіксуйте корпус світильника.



### Закріплення світильника

Використовуйте викрутку, щоб з'єднати основу з монтажною планкою, після чого відрегулюйте кут освітлення. Вітаємо! Встановлення завершено! Увімкніть вимикач.



## ARDERO Світлодіодний світильник AL8161ARD Інструкція

### 1 Опис

1.1 Світильники призначений для роботи всередині приміщень для загального і декоративного освітлення житлових і громадських приміщень, підсвічування полиць і ніш, освітлення торгових вітрин, освітлення квартир і так далі.

1.2 Світильники встановлюються накладним монтажем на плоску поверхню з нормально займистого будівельного матеріалу.

1.3 Світильник призначений для роботи в мережі змінного струму з номінальною напругою ~230В/50 Гц. Якість електроенергії повинна відповідати вимогам ДСТУ EN 50160.

1.4 Ця продукція містить джерело світла класу енергоефективності G

НОРМОВАНА НАПРУГА	~230 В/ 50 Гц
ПОТУЖНІСТЬ В РОБОЧОМУ РЕЖИМІ P <sub>оп</sub>	3 Вт
КОРИСНИЙ СВІТЛОВИЙ ПОТІК Φ <sub>use</sub>	140/150 <sub>LM</sub> (90°)
КУТ ВИПРОМІНЕННЯ	25°
КОРЕЛЬОВАНА	4000 K
КОЛІРНА ТЕМПЕРАТУРА	
ІНДЕКС КОЛЬОРОПЕРЕДАЧІ	CRІ ≥ 80
СТРОК СЛУЖБИ	25000ГОДИН ДО СПАДУ СВІТЛОВОГО ПОТОКУ L <sub>80</sub> B <sub>50</sub>
МАТЕРІАЛ РОЗСИЮВАЧА	АКРИЛ
МАТЕРІАЛ КОРПУСУ	МЕТАЛ
КОЛІР КОРПУСУ	ДИВ. НА УПАКОВЦІ
РОЗМІРИ	ДИВ. НА УПАКОВЦІ
ТЕМПЕРАТУРА НАВКОЛИШЬОГО СЕРЕДОВИЩА ВИКОРИСТАННЯ	+5..+40 °С
ГАРАНТІЯ	2 РОКИ

Містить невідокремлюване джерело світла.

Пускорегулювальний апарат заміни не підлягає.

### 2 Комплектація:

- Світильник.
- Інструкція з експлуатації.
- Коробка пакувальна.
- Комплект для кріплення.

### 3 Запобіжні заходи

3.1 Увага! В комплекті немає клемної колодки. До роботи з монтажу і підключенню світильника допускаються особи, що мають групу допуску по електробезпеці не нижче III.

3.2 Усі роботи повинні робитися ТІЛЬКИ при вимкненому електро-живленні мережі.

3.3 Заборонена експлуатація світильника з пошкодженим кабелем живлення, пошкодженим корпусом або пошкодженим корпусом драйвера. Якщо зовнішній гнучкий кабель або шнур світильника пошкоджений, то щоб уникнути ризику він повинен бути замінений тільки виробником або його сервісною службою або відповідним кваліфікованим персоналом.

3.4 Заборонена експлуатація світильника без розсіювача.

3.5 Заборонена експлуатація світильника в приміщеннях з підвищеним вмістом пилу або вологи.

- 3.6 Світильник призначений для використання тільки усередині приміщень.  
 3.7 Заборонена експлуатація світильника з димером.  
 3.8 Заборонена експлуатація світильника у мережах, що не відповідають вимогам ДСТУ EN 50160.  
 3.9 Не встановлювати світильники поблизу нагрівальних приладів.  
 3.10 Радіоактивні і отруйні речовини до складу виробу не входять.



#### 4 Технічне обслуговування

- 4.1 Світильник не вимагає спеціалізованого технічного обслуговування.  
 4.2 Джерело світла цього світильника є не замінованим. Увесь світильник має бути замінено за досягнення джерелом світла кінця його строку служби. Пускорегулювальний апарат заміни не підлягає.

#### 5 Зберігання

Світильники зберігаються в картонних коробках в ящиках або на стелажах в сухих опалюваних приміщеннях.

#### 6 Транспортування

Світильник в упаковці придатний для транспортування автомобільним, залізничним, морським або авіаційним транспортом.

#### 7 Утилізація

Світильник утилізується відповідно до правил утилізації побутової електронної техніки.

#### 8 Інформація про виробника, імпортера і дата виробництва

Зроблено в Китаї для ТМ «ARDERO». Виготовлено на потужностях: Ningbo Yusing Electronics Co., LTD, Civil Industrial Zone, Pugen Village, Qiu'ai Ningbo, Китай. / Нінгбо Юзинг Електронік Ко., ЛТД, Цівіл Індастріл Зон, Пуген Вілаж, Кыюаі Нінгбо, Китай. Імпортер: ТОВ «ГЛОБАЛСВІТЛО», Україна, 65101, місто Одеса, вул. Комарова Михайла, будинок 10, офіс 504. Уповноважений представник виробника, що здійснює його функції щодо прийняття претензій: ТОВ «ЛЮМІАРТ», Україна, 65101, Одеська обл., м. Одеса, вул. Комарова Михайла, б.10, оф.507. тел.: (097) 160-62-57, lumiart@ukr.net  
 Дата виготовлення нанесена на корпус виробу у форматі ММ.РРРР, де ММ - місяць виготовлення, РРРР - рік виготовлення.

#### 9 Гарантійні зобов'язання

- 9.1 Гарантійний строк вказаний на упаковці. Початком гарантійного терміну вважається дата продажу товару, яка встановлюється на підставі документів (або копій документів), що засвідчують факт продажу, або заповненого гарантійного талона (із зазначенням дати продажу, найменування виробу, дати закінчення гарантії, підпису продавця, печатки магазину).  
 9.2 У разі відсутності можливості точного встановлення дати продажу гарантійний термін відраховується від дати виробництва товару, яка нанесена на корпус товару у вигляді напису, гравіювання або стікерування.  
 9.3 Якщо від дати виробництва товару, що повертається на склад постачальника, пройшло більше року, то гарантійні зобов'язання НЕ виконуються без наявності заповнених продавцем документів, що засвідчують факт продажу товару.

- 9.4 Гарантійні зобов'язання не виконуються при наявності механічних пошкоджень товару, видимими ознаками втручання в конструкцію або порушення умов експлуатації, зберігання або транспортування.  
 9.5 Гарантія не поширюється у випадках використання на виробництві, з метою отримання прибутку, а також в інших цілях, що не відповідають прямому застосуванню продукції ТМ «ARDERO», призначеної для побутових потреб.  
 9.6 Зобов'язання не поширюються на шкоду, причинену іншому обладнанню, що працює в сполученні зі світильником.

#### Характерні несправності і способи їх усунення

Зовнішні прояви і додаткові ознаки несправності	Вірогідна причина	Метод усунення
При увімкненні живлення світильник не працює	Відсутня напруга в мережі живлення	Перевірте наявність напруги мережі живлення і, при необхідності, усуньте несправність
	Поганий контакт	Поганий контакт
	Пошкоджені кабель живлення	Пошкоджені кабель живлення

# ARDERO

Увага: для дотримання гарантійних зобов'язань вимоги до підключення та експлуатації виробу, описані в інструкції, є обов'язковими

Даний гарантійний талон заповнюється тільки при роздрібному продажу продукції торгівельної марки "ARDERO"

## ГАРАНТІЙНИЙ ТАЛОН

Дата продажу	Найменування виробу	Кількість	Дата закінчення гарантійного терміну

Продавець \_\_\_\_\_

Покупець \_\_\_\_\_

підпис

МП

УВАГА!

Незаповнений гарантійний талон знімає з продавця гарантії зобов'язання.  
 Талон дійсний при пред'явленні касового чека (товарної накладної).