

1. Опис та призначення

- 1.1 Світильники зі світлодіодними джерелами світла призначені для загального і акцентного освітлення житлових і громадських приміщень, торгових і виставкових залів, офісів, магазинів, приміщень громадського харчування, готелів тощо.
- 1.2 Світильники призначені для роботи в мережі змінного струму з номінальною напругою ~230В/50Гц.
- 1.3 Світильники монтуються на трифазний шинопровід.
- 1.4 Ця продукція містить джерело світла класу енергоефективності E.

2. Технічні характеристики

Нормована напруга	~230 В/50 Гц	
Діапазон напруги	~170-265 В/50 Гц	
Потужність в робочому режимі Роп	30 Вт	40 Вт
Світловий потік виробу	2700 лм	3400 лм
Корисний світловий потік Фусе	3000 лм (90°)	4000 лм (90°)
Корельована колірна температура	4000 К	
Код колірності	840	
Індекс кольоропередачі	CRI ≥ 80	
Матеріал корпусу	алюміній	
Матеріал розсіювача	полікарбонат	
Колір корпусу	чорний	
Розміри	див. на пакуванні	
Ступінь захисту від пилу та вологи	IP40	
Клас захисту від ураження електричним струмом	II	
Строк служби	50000 годин до спаду світлового потоку L70B50	
Температура навколишнього середовища використання, Та	+5...+40°C	
Кут розсіювання	35°	
Обертання у вертикальній площині	90°	
Обертання в горизонтальній площині	350°	
Тип монтажу	трифазний шинопровід	
Гарантія	2 роки	

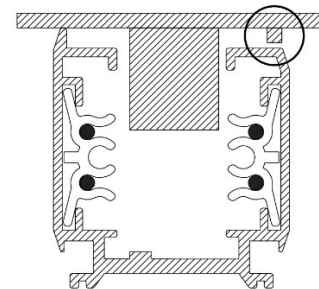
3. Комплектація

- 3.1 Світильник
- 3.2 Інструкція, гарантійний талон
- 3.3 Коробка пакувальна

4. Монтаж і підключення

- 4.1 Дістаньте світильник з упаковки і проведіть зовнішній огляд, перевірте наявність усієї необхідної комплектації.
- 4.2 Вимкніть напругу і підготуйте до підключення кабель мережі живлення. Підведіть кабель живлення до місця установки шинопроводу.
- 4.3 Виконайте монтаж і підключення шинопроводу відповідно до інструкції (рекомендується шинопровід САВ1300 ТМ Ardero, який купується окремо).

- 4.4 Установіть світильник в шинопровід таким чином, щоб лінійний виступ у нижній частині адаптора був на стороні трекової шини, яка не має такого виступу, і зафіксуйте поворотом важелів (мал.1).



- 4.5 У трифазних трекових системах прокладено три фазні провідники (L1, L2, L3) та один нульовий провідник. Здійсніть під'єднання до обраної фази за допомогою обертання перемикача фаз.
- 4.6 Увімкніть живлення.

5. Технічне обслуговування

- 5.1 Обслуговування світильника проводити тільки при відключеному електроживленні
- 5.2 Протирання від пилу корпусу і оптичного блоку світильника здійснювати м'якою тканиною в міру забруднення.
- 5.3 Джерело світла цього світильника є незамінюваним. Пускорегульовальний апарат заміні не підлягає. Увесь світильник має бути замінено за досягнення джерелом світла кінця його строку служби.

6. Запобіжні заходи

- 6.1 До роботи зі світильником допускаються особи, які мають відповідну групу допуску з електробезпеки не нижче III.
 - 6.2 Усі роботи зі світильником виконуються тільки при відключеній напрузі живлення.
 - 6.3 Світильники монтуються тільки на шинопровід, підключення і використання світильників без шинопроводу заборонено.
 - 6.4 Не розкривайте корпус світильника, це може привести до ушкодження внутрішніх частин конструкції світильника.
 - 6.5 Виріб призначений для використання тільки усередині приміщень.
 - 6.6 Заборонена експлуатація світильника при пошкодженій ізоляції живлячого кабелю, пошкодженням корпусом шинопроводу або світильника.
-
- 6.7 Не використовувати з димером.
 - 6.8 Заборонена експлуатація світильника в приміщеннях з підвищеним вмістом пилу або вологи.
 - 6.9 Радіоактивні і отруйні речовини до складу світильника не входять.

7. Характерні несправності та методи їх усунення

Зовнішні прояви і додаткові ознаки несправності	Можлива причина	Метод усунення
При увімкненні живлення світильник не працює	Відсутня напруга в мережі живлення	Перевірте наявність напруги у мережі живлення і, при необхідності, усуньте несправність
	Поганий контакт	Перевірте контакти в схемі підключення
	Пошкоджений кабель живлення	Перевірте цілісність ланцюгів і цілісність ізоляції

Якщо після проведених дій світильник не спалахує, то подальший ремонт недоцільний (невіправний дефект). Зверніться в місце продажу світильника.

8. Зберігання

Зберігання товару здійснюється в упаковці в приміщенні при відсутності хімічно агресивного середовища. Температура зберігання від -25°C до + 50°C, відносна вологість не більше 80% при температурі 25°C. Не допускати впливу вологи.

9. Транспортування

Світильник в упаковці придатний для транспортування автомобільним, залізничним, морським або авіаційним транспортом.

10. Утилізація

Світильник утилізується згідно з правилами утилізації побутової електронної техніки.

11. Інформація про виробника, імпортера і дата виробництва

Зроблено в Китаї для ТМ «ARDERO». Виготовлено на потужностях: Ningbo Yusing Electronics Co., LTD, Civil Industrial Zone, Pugen Village, Qiu'ai Ningbo, Китай. / Нінгбо Юзинг Електронікс Ко., ЛТД, Цівіл Індастріл Зон, Пуген Вілаж, Кьюаі Нінгбо, Китай. Імпортер: ТОВ «ГЛОБАЛСВІТЛО», Україна, 65101, місто Одеса, вул. Комарова Михайла, будинок 10, офіс 504. Уповноважений представник виробника, що здійснює його функції щодо прийняття претензій: ТОВ «ЛЮМІАРТ», Україна, 65101, Одеська обл., м. Одеса, вул. Комарова Михайла, б.10, оф.507. тел.: (097) 160-62-57, lumiart@ukr.net
Дата виготовлення нанесена на корпус виробу у форматі ММ.РРРР, де ММ - місяць виготовлення, РРРР - рік виготовлення.

12. Гарантійні обов'язки

- Гарантійний строк вказаний на упаковці. Початком гарантійного терміну вважається дата продажу товару, яка встановлюється на підставі документів (або копій документів), що засвідчують факт продажу, або заповненого гарантійного талона (із зазначенням дати продажу, найменування виробу, дати закінчення гарантії, підпису продавця, печатки магазину).
- У разі відсутності можливості точного встановлення дати продажу гарантійний термін відраховується від дати виробництва товару, яка нанесена на корпус товару у вигляді напису, гравіювання або стікерування.
- Якщо від дати виробництва товару, що повертається на склад постачальника, пройшло більше року, то гарантійні зобов'язання НЕ виконуються без наявності заповнених продавцем документів, що засвідчують факт продажу товару.
- Гарантійні зобов'язання не виконуються при наявності механічних пошкоджень товару, видимими ознаками втручання в конструкцію або порушення умов експлуатації, зберігання або транспортування.
- Гарантія не поширюється у випадках використання на виробництві, з метою отримання прибутку, а також в інших цілях, що не відповідають прямому застосуванню продукції ТМ «ARDERO», призначеної для побутових потреб.
- Зобов'язання не поширюються на шкоду, причинену іншому обладнанню, що працює в сполученні зі світильником.

ARDERO

Увага: для дотримання гарантійних зобов'язань вимоги до підключення та експлуатації світильника, описані в інструкції, є обов'язковими

Даний гарантійний талон заповнюється тільки при роздрібному продажу продукції торгівельної марки "ARDERO"

ГАРАНТІЙНИЙ ТАЛОН

Дата продажу	Найменування виробу	Кількість	Дата закінчення гарантійного терміну

Продавець _____

Покупець _____

підпис

МП

УВАГА!
Незаповнений гарантійний талон знімає з продавця гарантійні зобов'язання.
Талон дійсний при пред'явленні касового чека (товарної накладної).