

**Світлодіодний керований світильник Feron AL5400**  
**Інструкція з експлуатації**

**1. Опис**

- Світлодіодний світильник FERON AL5400 - це гідна альтернатива звичайній люстрі, використовуваний як основне освітлення для приміщень площею до 20 м<sup>2</sup>, наприклад: дитячої, вітальні, кухні, зали ресторану і так далі
- Безліч режимів роботи дозволяють створити як робоче яскраве освітлення, так і затишну домашню обстановку. За допомогою пульта дистанційного керування, який йде в комплекті, можна вмикати/вимикати світильник, настраювати яскравість освітлення і колірну температуру, а вбудований режим "нічник" дозволить створити м'яке комфортне освітлення в нічний час. Крім того, світильник має режим "таймер" на 30 і 60 хвилин, при установці якого він (світильник) відключається автоматично.
- Світильник виготовлений з високоякісних матеріалів, його спектр не містить в собі шкідливу для очей ультрафіолетову складову. Світильник забезпечує рівномірне освітлення без характерних для традиційних люстр зон підвищеної яскравості.
- Світильник призначений для роботи в мережі змінного струму з номінальною напругою 230В/50Гц.
- Світлодіодні світильники є енергозберігаючим джерелом світла, дозволяють економити до 90% електроенергії в порівнянні з іншими, без втрат в яскравості освітлення.
- Світильник встановлюється на поверхню з нормально займистого матеріалу.

**2. Технічні характеристики**

Модель	AL5400
Нормована потужність	36 Вт
Нормована напруга	~230В/50Гц
Номінальний світловий потік	2880 Лм
Корельована колірна температура	Регульована 3000К – 6500К
Матеріал розсіювача	Пластик РС
Матеріал корпусу	сталь
Номінальний строк служби	25000 год
Ступінь захисту від пилу та вологи	IP20
Розміри	Ø400x78 мм
Клас захисту від ураження електричним струмом	I

**3. Комплектація**

- Світильник;
- Дистанційний пульт керування;
- Батареї типорозмера AAA 1.5В;
- Інструкція;
- Кріпильний набір;
- Коробка пакувальна.

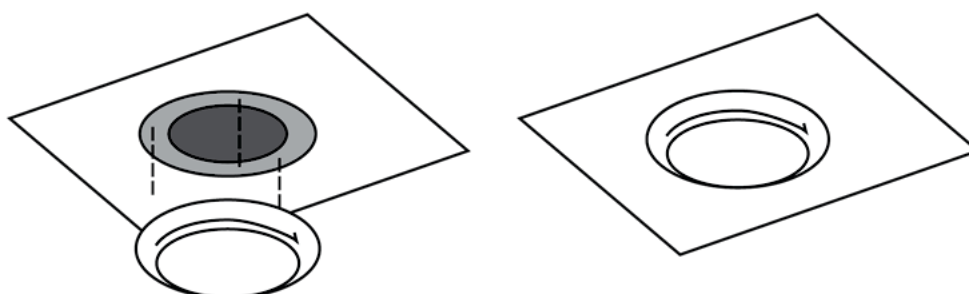
**4. Запобіжні заходи**

- Установка, демонтаж і обслуговування повинні робитися ТІЛЬКИ при вимкненому електроживленні мережі.
- Світильник встановлюється на поверхню з нормально займистого матеріалу.
- Радіоактивні і отруйні речовини до складу виробу не входять.

**5. Монтаж і підключення**

**Перед монтажем світильника видалити захисний елемент, розташований між плафоном світильника і основою світильника!**

- Монтаж і підключення світильника повинні робитися кваліфікованим фахівцем, що має допуск до проведення цього виду робіт.
- Виберіть місце для установки світильника.
- Виведіть дроти живлячої мережі до місця установки. **Увага! Світильник не вимагає вимикача!**
- Зніміть кришку світильника і намітьте отвори для свердління в поверхні відповідно до кріпильних отворів світильника.
- Просвердліть отвори і вставте дюбели.
- Підключіть коричневий дріт світильника до фазного виходу живлячої мережі, синій дріт до нейтралові живлячої мережі.
- Зафіксуйте світильник за допомогою шурупів.
- Надіньте кришку світильника.



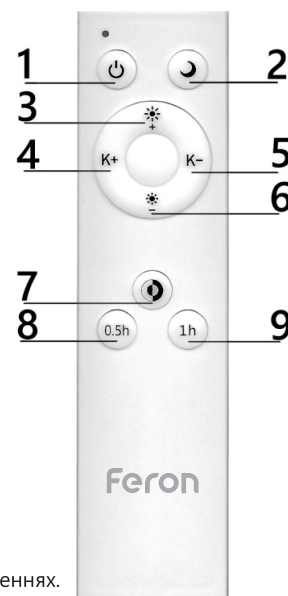
## 6. Керування світильником

Пульт керування йде в комплекті зі світильником, живиться від двох батарей типу AAA напругою 1.5 В (йдуть в комплекті)

Кнопки керування:

1. – вмикання/вимикання світильника
2. – режим «нічник»
3. – збільшення яскравості
4. – плавне збільшення світлової температури (до холодного)
5. – плавне зменшення світлової температури (до теплого)
6. – зменшення яскравості
7. – переключення світильника на максимальну яскравість, крокове перемикання світлової температури (3000K – 4500K – 6500K)
8. – установка таймера на 30 хвилин (світильник відключиться через 30 хвилин самостійно)
9. – установка таймера на 60 хвилин (світильник відключиться через 60 хвилин самостійно)

Останні налаштування яскравості та кольорової температури використовуються при наступному вмиканні світильника.



## 7. Технічне обслуговування і ремонт

- Світильник не вимагає спеціалізованого технічного обслуговування.
- Протирайте світильник м'якою сухою тканиною у міру забруднення, заздалегідь вимкнувши його.

## 8. Зберігання

- Світильники зберігаються в картонних коробках в ящиках або на стелажах в сухих опалюваних приміщеннях.

## 9. Транспортування

- Світильник в упаковці придатний для транспортування автомобільним, залізничним, морським або авіаційним транспортом.

## 10. Інформація про виробника, імпортера і дата виробництва

Зроблено в Китаї. Виробник: ХАНЖОУ ДЖАНКШН ІМПОРТ ТА ЕКСПОРТ КО ЛТД, 4Ф, №7 Білдінг, Хаошу Індастріал Зон, № 95, Бінвен роад, Бінжанг Дістрікт, Ханжоу, Китай. Імпортер: ТОВ «СВІТРОН», Україна, 65101, Одеська обл., м. Одеса, вул. Космонавта Комарова, 6.10, офіс 6. Уповноважений представник виробника, який здійснює його функції щодо прийняття претензій від споживача: ТОВ "Ферон Плюс", м. Одеса, вул. Космонавта Комарова, 6.10, офіс 507. тел.: (068) 934-72-72. Дата виготовлення нанесена на корпус виробу у форматі ММ.РРРР, де ММ - місяць виготовлення, РРРР - рік виготовлення.

## 11. Утилізація

- Світильник утилізується відповідно до правил утилізації побутової електронної техніки.

## 12. Гарантійні зобов'язання

- Гарантія складає 2 роки (24 місяці) з дня продажу, дата встановлюється на підставі документів (чи копій документів) тих, що засвідчують факт продажу.
- Заміні підлягає продукція що не має видимих механічних ушкоджень.
- Продукція підлягає заміні при поверненні повної комплектації товару, упаковка якого не пошкоджена (втрата товарного виду).
- Гарантійні зобов'язання виконуються продавцем тільки при пред'явленні правильно заповненого гарантійного талона (з вказівкою дати продажу, найменування виробу, дати закінчення гарантії, підпису продавця, друку) і касового чека продавця.
- Гарантія поширюється тільки на асортимент, проданий через роздрібну мережу.
- Гарантія дотримується при виконанні необхідних умов експлуатації, транспортування і зберігання, вказаних в цій інструкції.
- Гарантія не поширюється у випадках використання на виробництві, в цілях витягання прибутку, а також в інших цілях, що не відповідають прямому застосуванню продукції.

# Feron

Увага: для дотримання гарантійних зобов'язань вимоги до підключення та експлуатації світильника, описані в інструкції, є обов'язковими

Даний гарантійний талон заповнюється тільки при роздрібному продажу продукції торгівельної марки "FERON"

## ГАРАНТІЙНИЙ ТАЛОН

Дата продажу	Найменування виробу	Кількість	Дата закінчення гарантійного терміну

Продавець \_\_\_\_\_

Покупець \_\_\_\_\_

підпис

МП

УВАГА!

Незаповнений гарантійний талон знімає з продавця гарантійні зобов'язання. Талон дійсний при пред'явленні касового чека (товарної накладної).