

Трекові світлодіодні світильники низьковольтні MGU403 TM "ARDERO" серії ULTRA
Інструкція з експлуатації

1. Опис

- 1.1 Світильники призначені для внутрішнього акцентного підсвічування деталей інтер'єру, декоративного підсвічування і художнього оздоблення житлових приміщень.
- 1.2 Світильники серії ULTRA слід підключати до електричної мережі ~230В виключно через блок живлення с вихідною напругою DC 48В (виробником рекомендовані моделі LB48U та LB048, які купуються окремо).

2. Технічні характеристики*:

Модель	MGU403			
	7Вт	12Вт	12Вт	15Вт
Нормована потужність	7Вт	12Вт	12Вт	15Вт
Номинальний світловий потік	490Лм	780Лм	840Лм	1050Лм
Тип монтажу	на шинопровід (СAB1400 або СAB1404 купуються окремо)			
Нормована напруга	≡ 48В			
Корельована колірна температура	4000К	2700К	4000К	4000К
Індекс кольоропередачі, Ra	≥90			
Матеріал корпусу	алюміній			
Матеріал розсіювача	полікарбонат			
Колір корпусу	чорний			
Кут розсіювання світлового потоку	24°			
Ступінь захисту від пилу та вологи	IP40			
Клас захисту від ураження електричним струмом	III			
Температура експлуатації	-20...+40 °С			
Габаритні розміри, мм	Див. на упаковці			
Номинальний строк служби	25000 годин			

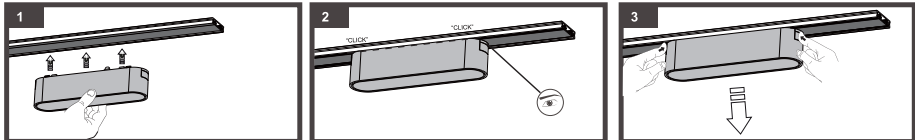
* представлені в цьому посібнику технічні характеристики можуть незначно відрізнятися залежно від партії виробництва, виробник має право вносити зміни до конструкції продукту без попереднього повідомлення (див. на упаковці)

3. Комплектація

- 3.1 Світильник.
- 3.2 Інструкція з експлуатації.
- 3.3 Коробка пакувальна.

4. Підключення та демонтаж

- 4.1 Вийміть світильник із упаковки та проведіть його зовнішній огляд, перевірте наявність усієї необхідної комплектації.
- 4.2 Перед виконанням монтажу / демонтажу світильників переконайтеся в тому, що використовуваний шинопровід знеструмлений.



- 4.3 Піднесіть світильник або його адаптер, якщо він є окремим, до шини, вирівняйте паралельно до неї та вертикально притисніть (мал.1). В момент притиснення слідкуйте, щоб відбулося характерне легке клацання фіксаторів з обох кінців адаптера світильника, та його фінальне розташування було рівно паралельним до шини (мал.2).

- 4.4 Перед демонтажем світильника переконайтеся в тому, що електроживлення шинопроводу, на який буде проводитися монтаж, вимкнено. У разі якщо адаптер світильника має фіксуючі кнопки, то натисніть їх з обох боків та потягніть світильник/адаптер перпендикулярно від шини (мал.3). Якщо таких кнопок не має, то, притримуючи упор однієї руки у шину, просто акуратно потягніть другою рукою світильник/адаптер перпендикулярно від шини на одному з його кінців до характерного відклацання фіксаторів.

5. Технічне обслуговування

- 5.1 Обслуговування світильника проводити тільки при відключеному електроживленні.
- 5.2 Протирання від пилу корпусу і оптичного блоку світильника здійснювати м'якою тканиною у міру забруднення.
- 5.3 Джерело світла є незамінюваним. Увесь світильник має бути заміненим за досягнення джерелом світла кінця його строку служби.

6. Запобіжні заходи

- 6.1 До роботи зі світильником допускаються особи, що мають групу допуску по електробезпеці не нижче III.
- 6.2 Усі роботи зі світильником виконуються тільки при відключеній напрузі живлення
- 6.3 Світильники монтуються тільки на шинопровід, підключення та використання світильників без шинопроводу заборонено.
- 6.4 Не розкривайте корпус світильника, це може привести до ушкодження внутрішніх частин конструкції світильника.
- 6.5 Виріб призначений для використання тільки усередині приміщень.
- 6.6 Заборонена експлуатація світильника при пошкодженій ізоляції кабелю живлення, пошкодженням корпусом шинопроводу або світильника.
- 6.7 Не використовувати з димером.
- 6.8 Заборонена експлуатація світильника в приміщеннях з підвищеним вмістом пилу або вологи.
- 6.9 Радиоактивні і отруйні речовини до складу світильника не входять.

ARDERO

Увага: для отримання гарантійних зобов'язань вимоги до підключення та експлуатації світильника, описані в інструкції, є обов'язковими

ГАРАНТІЙНИЙ ТАЛОН

Даний гарантійний талон заповнюється тільки при роздрібному продажу продукції торгової марки "ARDERO"

Дата продажу	Найменування виробу	Кількість	Дата закінчення гарантійного терміну

Продавець _____ Покупець _____ підпис

МП

УВАГА!
Незакончений гарантійний талон знімає з прорахування гарантійні зобов'язання.
Талон дієний при пред'явленні касового чека (товарної накладної).

- Зберігання**
Зберігання товару здійснюється в упаковці в приміщенні за відсутності агресивного середовища. Температура зберігання від 0°C до +40°C, відносна вологість не більше 80% при температурі 25°C.
- Транспортування**
Світильник в упаковці придатний для транспортування автомобільним, залізничним, морським або авіаційним транспортом.
- Утилізація**
Світильник утилізується відповідно до правил утилізації побутової електронної техніки.
- Інформація про виробника, імпортера і дата виробництва**
Зроблено в Китаї для ТМ «ARDERO». Виготовлено на потужностях: Ningbo Yusing Electronics Co., LTD, Civil Industrial Zone, Pugen Village, Qiu'ai Ningbo, Китай. / Нінбо Юсинг Електронікс Ко., ЛТД, Цивіль Індустріл Зон, Пуген Вілаж, Кьюаї Нінбо, Китай. Імпортер: ТОВ «ТРИАЛЮКС», Україна, 65101, Одеська обл., м. Одеса, вул. Космонавта Комарова, б.10, оф.605. Уповноважений представник виробника, що здійснює його функції щодо прийняття претензій: ТОВ «ЛЮМІАРТ», Україна, 65101, Одеська обл., м. Одеса, вул. Космонавта Комарова, б.10, оф.507. тел.: (097) 160-62-57, lumiart@ukr.net
Дата виготовлення нанесена на корпус виробу у форматі ММ.РРРР, де ММ - місяць виготовлення, РРРР - рік виготовлення.
- Гарантійні зобов'язання**
 - Гарантійний строк вказаний на упаковці. Початком гарантійного терміну вважається дата продажу товару, яка встановлюється на підставі документів (або копій документів), що засвідчують факт продажу, або заповненого гарантійного талона (із зазначенням дати продажу, найменування виробу, дати закінчення гарантії, підпису продавця, печатки магазину).
 - У разі відсутності можливості точного встановлення дати продажу гарантійний термін відраховується від дати виробництва товару, яка нанесена на корпус товару у вигляді напису, гравіювання або стікерування.
 - Якщо від дати виробництва товару, що повертається на склад постачальника, пройшло більше року, то гарантійні зобов'язання НЕ виконуються без наявності заповнених продавцем документів, що засвідчують факт продажу товару.
 - Гарантійні зобов'язання не виконуються при наявності механічних пошкоджень товару, видимими ознаками втручання в конструкцію або порушення умов експлуатації, зберігання або транспортування.
 - Гарантія не поширюється у випадках використання на виробництві, з метою отримання прибутку, а також в інших цілях, що не відповідають прямому застосуванню продукції ТМ "ARDERO", призначеної для побутових потреб.
 - Зобов'язання не поширюються на шкodu, причинену іншому обладнанню, що працює в сполученні зі світильником.



LED



A++ A+ A B C D E

Цей світильник має вбудовані LED лампи

Цей світильник має невідокремлювальні LED лампи

ARDERO **MGU403**